

TAURUS BIRTHDAY KAL

HINWEIS I - CLUE I







Material:

Lace-Garn, Sockengarn, Verlaufswolle wie Kauni/Evilla nach Geschmack und Vorrat
Nadelstärke: entsprechend der gewählten Garnvariante

Material needed:

Laceweight yarn, sock yarn, any kind of yarn like Evilla/Kauni just what you find in your stash
Needle size: matching to your chosen yarn

Legend/Legende:

	No Stitch Placeholder - No stitch made.	Platzhalter – keine Masche
	yo Yarn Over	Umschlag
	knit knit stitch	rechte Masche
	Central Double Dec Slip first and second stitches together as if to knit. Knit 1 stitch. Pass two slipped stitches over the knit stitch.	Zwei Maschen zusammen wie zum Rechtsstricken abheben, 1 Masche rechts, abgeh. M. überz.
	ssk Slip one stitch as if to knit, Slip another stitch as if to knit. Insert left-hand needle into front of these 2 stitches and knit them together	Zwei Maschen nacheinander wie zum Rechtsstricken abh. Linke Nadel ins vordere Maschenglied stechen und zusammenstr.
	k2tog Knit two stitches together as one stitch	2 Maschen rechts zusammenstricken

Copyright by Monika Eckert - www.klabauterwolle.de

Die Stola kann entweder längs oder quer gestrickt werden, hierfür ist dann etwas Mathematik nötig um anhand der Maschenprobe aus dem ersten Mustersatz und Eurer Wunschgröße die Anzahl der benötigten Maschen zu errechnen. Die Maschenzahl muss durch 12 teilbar sein plus 7 Maschen. Dazu kommen die Randmaschen nach Eurer Vorliebe.

Beim Dreiecktuch ergibt sich die Rechnung nicht, wir stricken so lange

If you want to make a stole, you can knit it horizontal or vertical and you need to do some math, to calculate how many stitched you need depending on the yarn you choose and the desired size. The number of stitches must be divisible by 12 plus 7 stitches. Additional stitches for the border on your taste.

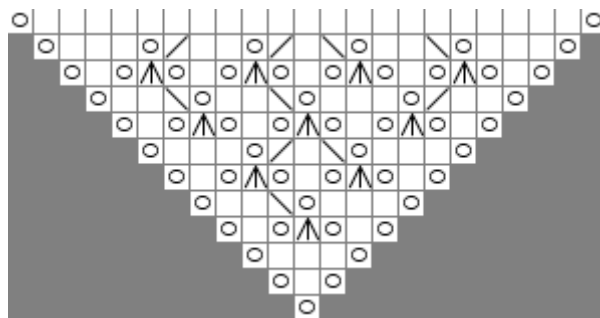
If you make a triangular shawl this math is not necessary, we knit as

unser Garn reicht oder die gewünschte Größe erreicht ist, dann ketten wir ab.

Für das Dreiecktuch 6 Maschen anschlagen und 4 Reihen kraus rechts stricken, dann entsprechend der nachfolgenden Strickschrift arbeiten, wir stricken das Tuch von oben aus der Mitte, das heisst, die erste Reihe wird wie folgt gearbeitet:
2 Randmaschen, Strickschrift, 2 Mittelmaschen, Strickschrift, 2 Randmaschen. Die Strickschrift zeigt nur die Hinreihen, die Rückreihen werden links gestrickt, Randmaschen kraus rechts.

long as our yarn lasts or the desired size is reached. You can bind off on nearly any place in the chart.

For the triangular shawl cast on 6 stitches and knit 4 rows in garter stitch, then work as the chart shows. The chart shows only the right side rows, wrong side rows will be purled, border stitches will be done as garter stitch.
The first row will be done as follows:
2 border stitches, chart, 2 center stitches, chart, 2 border stitches.



Für das Dreiecktuch wird der erste richtige Mustersatz nach der folgenden Strickschrift gearbeitet.
Für die Stola zeigt der eingerahmte Teil das Muster, welches wiederholt wird. Die gewünschte Maschenzahl anschlagen, eventuell einige Reihen kraus rechts stricken und danach eingerahmten Teil wiederholen bis das Reihenende erreicht ist.

For the triangular shawl we knit the first real part of the pattern as the chart shows.
For the stole you knit the framed part of the pattern. Cast on as many stitches as you need, knit some rows in garter stitch if you like, then repeat the framed part of the pattern along the row.

